

BMP J 取付説明書（対象人孔：矩形人孔）



材料



1. BMP Jの3分割鋼製バンド

※φ2600推進管 矩形人孔用幅
500mm



2. 継手ゴム

KTマンホールジョイント
1セットにつき、2本ないし3本使用

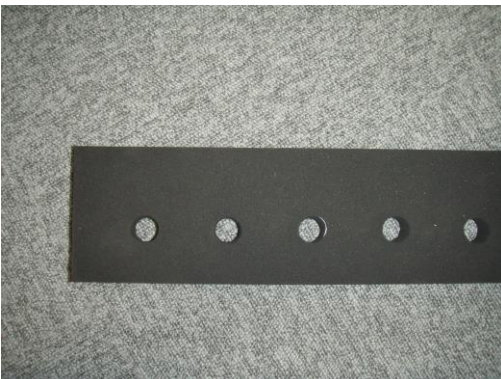
※設計条件によって本数は変更



3. 副資材

A. 発泡ウレタン（2液タイプ）
ハイプレハンディーフォーム
標準セット

B. 滑材



4. アングル部止水板

準備道具・工具



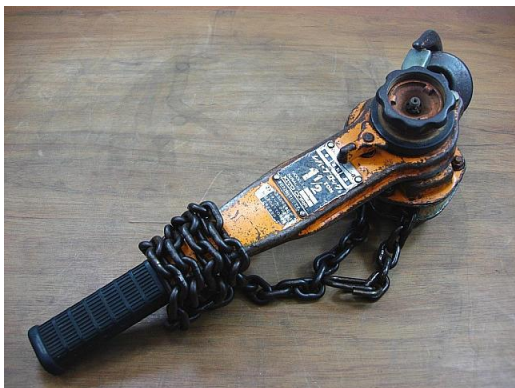
5. 滑材塗布用刷毛

ラチェットレンチ・・・2組くらい
メガネレンチ・・・2組くらい
※レンチ類のサイズは
φ1500以下は24 (M16)
φ1650以上は27 (M18)



6. 電動インパクト

※ラチェットでも締め付けは可能ですが、
電動インパクトがあれば取り付け時間
の短縮が可能です。



7. チェーンブロック

3セット程度

取り付け



8. アングル部止水板を貼る



9. 継手ゴムの取り付け

※付着物を巻き込んでゴムに隙間が出来ないように、設置前は管外周を入念にケレン・清掃してください。



10. 継手ゴムの表面に万遍なく滑材を塗布

※バンドを均等に締め付けるために滑材を塗布します。



11. 3分割鋼製バンドの設置

※3分割鋼製バンドは仮組して設置するか、1ピースごとに設置するか現場状況、サイズに応じて判断してください。

取り付け



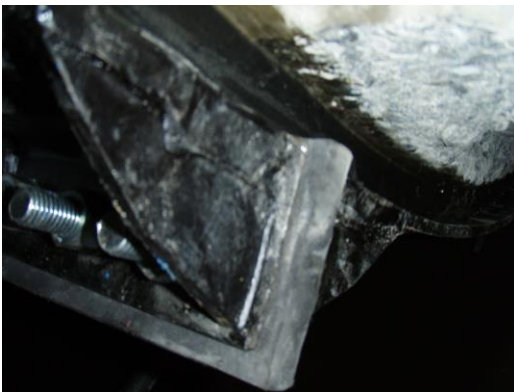
12. 3分割鋼製バンドの固定

※チェーンブロック等を用いバンドを仮固定します。



13. ボルトの締め付け

※ボルトは偏締めにならないように3箇所均等に締め付けてください。



14. ボルト締め付けの目安

※止水板が5mm程度につぶれてきたらOKです。



15. 管と鋼製の隙間に発泡ウレタンを塗布

※ウレタンがはみ出した箇所はカッターで切り落としてください。

取り付け



16.
取り付け完了

取付例



Φ2000 推進管



Φ2000 C形管